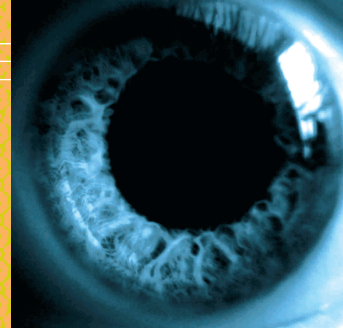


Observatori de la

# immigració

## Alt Penedès - Garraf



4t trimestre 2010



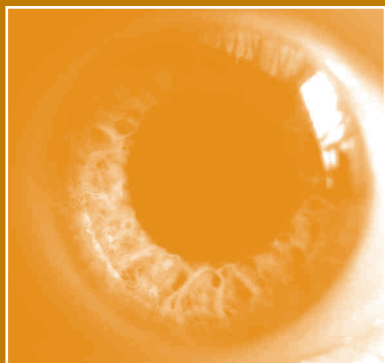
**MANCOMUNITAT PENEDÈS-GARRAF**  
Servei d'iniciatives econòmiques

# Índex

Contractació registrada a estrangers 3  
4t trimestre de 2010

Atur registrat a estrangers 12  
4t trimestre de 2010

MANCOMUNITAT PENEDÈS-GARRAF  
SERVEI D'INICIATIVES ECONÒMIQUES



# Contractació registrada a estrangers

4t trimestre de 2010

OBSERVATORI DE LA IMMIGRACIÓ



# Contractació registrada a estrangers

## TRETS CARACTERÍSTICS A L'ALT PENEDEÈS

> El 24% dels contractes formalitzats durant el darrer trimestre de 2010 pertany a persones estrangeres. A l'octubre s'han realitzat 682 contractes (38%), al novembre 648 (37%) i al desembre 435 (1 de cada 4). En total s'han realitzat 1.765 contractes a estrangers, 21 més que el mateix trimestre de 2009.

> El perfil del contractat correspon a un home (78%) i per edat afavoreix principalment les persones d'entre 30 i 44 anys (55%). Així mateix, els estrangers menors de 30 anys es veuen

afavorits pel 31% de la contractació.

> Els serveis (2 de cada 3) és el sector econòmic que ha generat un major volum de contractació, mentre que l'agricultura n'ha formalitzat el 18%, la construcció el 9% i la indústria el 8%.

> La taxa de temporalitat es situa en el 92% i, per tant, la contractació indefinida és del 8%. En aquest sentit, el 31% dels contractes no supera el mes de durada i el 44% són a temps indeterminat.

## TRETS CARACTERÍSTICS AL GARRAF

> En l'últim trimestre de 2010, la contractació realitzada a persones estrangeres representa el 19% del total de contractes. Així, se n'han realitzat 1.575, 13 menys que en el mateix període de l'any anterior. Les dades assenyalen que a l'octubre s'han formalitzat 577 contractes nous (37%), 598 al novembre (38%) i 400 al desembre (1 de cada 4).

> En termes de gènere, el perfil del contractat correspon a un home (55%) i, per edat, beneficia especialment les persones d'entre 30 i 44 anys (51%), mentre que els menors de 30 anys han

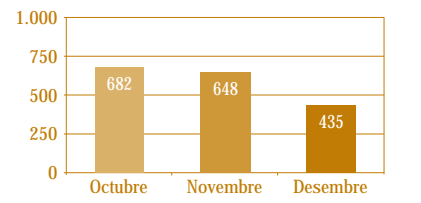
formalitzat 1 de cada 3 contractes.

> Els serveis (8 de cada 10) és el sector econòmic amb més contractes. La construcció, la indústria i l'agricultura n'han realitzat el 13%, el 6% i l'1%, respectivament.

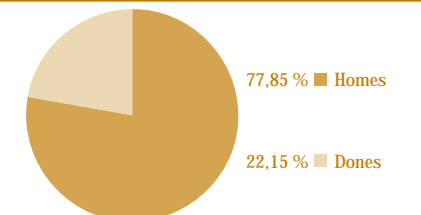
> Per altra banda, la taxa de temporalitat de la contractació estrangera es situa en el 89% i, per tant, els contractes indefinits suposen l'11% del total. Pel que fa a la seva durada, el 44% són com a màxim a un mes i el 22% són de caràcter indeterminat.

# Contractes registrats per nombre, sexe i edat

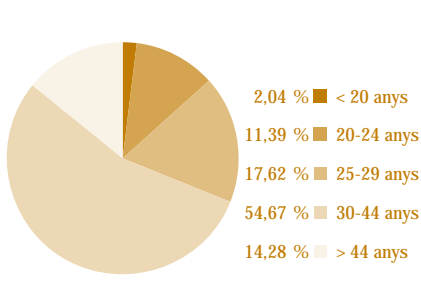
Nombre contractes	Octubre	Novembre	Desembre	TOTAL
Nombre	682	648	435	1.765
%	38,64	36,71	24,65	100,00



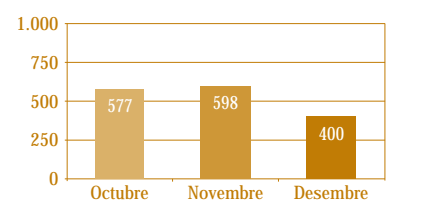
Sexe	Octubre	Novembre	Desembre	TOTAL	% S/contractes
Homes	531	520	323	1.374	77,85
Dones	151	128	112	391	22,15
TOTAL	682	648	435	1.765	100,00



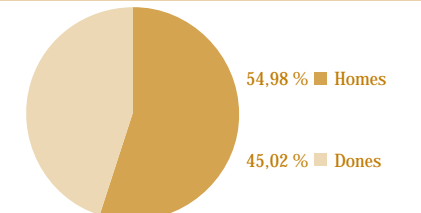
Edat	Octubre	Novembre	Desembre	TOTAL	% S/contractes
< 20 anys	15	10	11	36	2,04
20-24 anys	71	72	58	201	11,39
25-29 anys	118	114	79	311	17,62
30-44 anys	378	364	223	965	54,67
> 44 anys	100	88	64	252	14,28
TOTAL	682	648	435	1.765	100,00



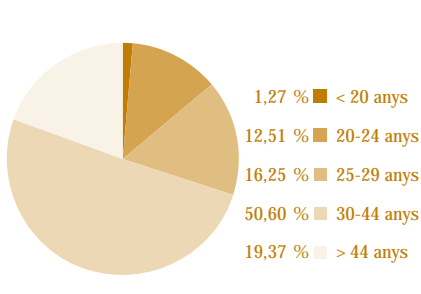
Nombre contractes	Octubre	Novembre	Desembre	TOTAL
Nombre	577	598	400	1.575
%	36,63	37,97	25,40	100,00



Sexe	Octubre	Novembre	Desembre	TOTAL	% S/contractes
Homes	301	333	232	866	54,98
Dones	276	265	168	709	45,02
TOTAL	577	598	400	1.575	100,00

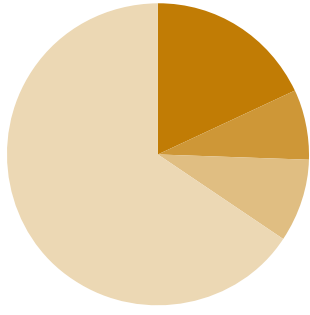


Edat	Octubre	Novembre	Desembre	TOTAL	% S/contractes
< 20 anys	8	6	6	20	1,27
20-24 anys	76	73	48	197	12,51
25-29 anys	95	111	50	256	16,25
30-44 anys	301	279	217	797	50,60
> 44 anys	97	129	79	305	19,37
TOTAL	577	598	400	1.575	100,00



# Contractes registrats per sector econòmic, tipus de contracte i sexe, i per durada

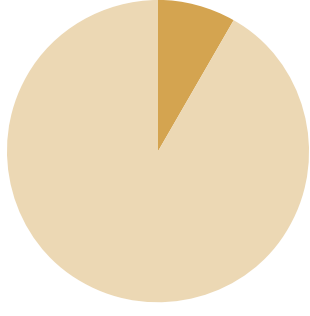
Sector econòmic	Octubre	Novembre	Desembre	TOTAL	% S/contractes
Agricultura	121	136	60	317	17,96
Indústria	43	60	33	136	7,71
Construcció	58	65	33	156	8,84
Serveis	460	387	309	1.156	65,50
<b>TOTAL</b>	<b>682</b>	<b>648</b>	<b>435</b>	<b>1.765</b>	<b>100,00</b>



17,96 % Agricultura  
7,71 % Indústria  
8,84 % Construcció  
65,50 % Serveis

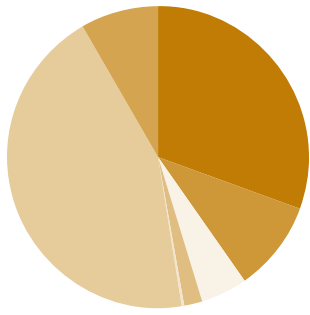
CCAEE 2009

Tipus de cont. i sexe		Octubre	Novembre	Desembre	TOTAL	% S/contractes
Indefinits	Homes	39	35	34	108	8,22
	Dones	18	9	10	37	
Temporals	Homes	492	485	289	1.266	91,78
	Dones	133	119	102	354	
TOTAL	Indefinits	57	44	44	145	100,00
	Temporals	625	604	391	1.620	



8,22 % Indefinits  
91,78 % Temporals

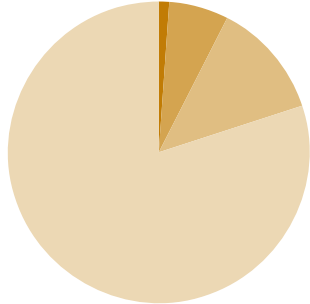
Durada en mesos	Octubre	Novembre	Desembre	TOTAL	% S/contractes
≤ 1 mes	178	201	162	541	30,65
> 1 a 3 mesos	63	73	32	168	9,52
> 3 a 6 mesos	28	38	23	89	5,04
> 6 a 12 mesos	7	13	18	38	2,15
> 12 a 18 mesos	-	-	-	-	-
> 18 a 24 mesos	-	-	-	-	-
> 24 mesos	1	2	-	3	0,17
Indeterminat	348	277	156	781	44,25
Indefinit	57	44	44	145	8,22
<b>TOTAL</b>	<b>682</b>	<b>648</b>	<b>435</b>	<b>1.765</b>	<b>100,00</b>



30,65% ≤ 1 mes  
9,52% > 1 a 3 mesos  
5,04% > 3 a 6 mesos  
2,15% > 6 a 12 mesos  
0,17% > 12 mesos  
44,25% Indeterminat  
8,22% Indefinit

# Contractes registrats per sector econòmic, tipus de contracte i sexe, i per durada

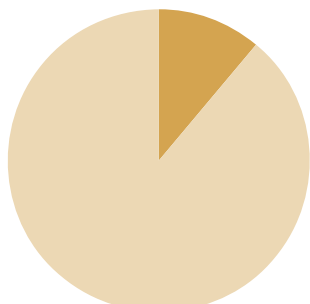
Sector econòmic	Octubre	Novembre	Desembre	TOTAL	% S/contractes
Agricultura	10	7	2	19	1,21
Indústria	19	48	32	99	6,29
Construcció	66	78	55	199	12,63
Serveis	482	465	311	1.258	79,87
<b>TOTAL</b>	<b>577</b>	<b>598</b>	<b>400</b>	<b>1.575</b>	<b>100,00</b>



1,21 % Agricultura  
6,29 % Indústria  
12,63 % Construcció  
79,87 % Serveis

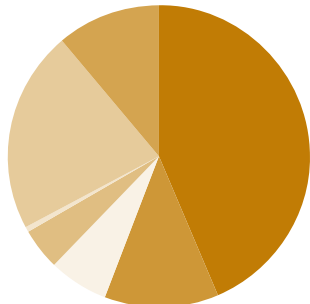
CCAEE 2009

Tipus de cont. i sexe		Octubre	Novembre	Desembre	TOTAL	% S/contractes
Indefinitos	Homes	42	39	30	111	11,05
	Dones	20	17	26	63	
Temporals	Homes	259	294	202	755	88,95
	Dones	256	248	142	646	
TOTAL	Indefinitos	62	56	56	174	100,00
	Temporals	515	542	344	1.401	



11,05 % Indefinitos  
88,95 % Temporals

Durada en mesos	Octubre	Novembre	Desembre	TOTAL	% S/contractes
≤ 1 mes	241	276	170	687	43,62
> 1 a 3 mesos	67	57	67	191	12,13
> 3 a 6 mesos	39	46	15	100	6,35
> 6 a 12 mesos	40	18	13	71	4,51
> 12 a 18 mesos	-	-	-	-	-
> 18 a 24 mesos	-	-	-	-	-
> 24 mesos	1	9	-	10	0,63
Indeterminat	127	136	79	342	21,71
Indefinit	62	56	56	174	11,05
<b>TOTAL</b>	<b>577</b>	<b>598</b>	<b>400</b>	<b>1.575</b>	<b>100,00</b>



43,62% ≤ 1 mes  
12,13% > 1 a 3 mesos  
6,35% > 3 a 6 mesos  
4,51% > 6 a 12 mesos  
0,63% > 12 mesos  
21,71% Indeterminat  
11,05% Indefinit

# Contractació registrada per municipis, mes i sector econòmic

Municipis	Octubre	Novembre	Desembre	TOTAL	Agricultura	Indústria	Construcció	Serveis	TOTAL
Avinyonet del Penedès	10	10	4	24	2	-	-	2	4
Les Cabanyes	-	3	-	3	-	-	-	-	-
Castellet i la Gornal	30	5	4	39	4	-	-	-	4
Castellví de la Marca	29	14	11	54	11	-	-	-	11
Font-rubí	14	16	9	39	5	1	1	2	9
Gelida	18	26	13	57	2	1	1	9	13
La Granada	11	15	6	32	-	-	-	6	6
Mediona	59	58	28	145	-	-	-	28	28
Olèrdola	36	29	30	95	3	15	2	10	30
Olesa de Bonesvalls	4	2	2	8	-	1	-	1	2
Pacs del Penedès	16	25	6	47	-	-	1	5	6
El Pla del Penedès	19	15	1	35	-	-	-	1	1
Pontons	39	2	2	43	1	-	-	1	2
Puigdàlber	1	4	2	7	2	-	-	-	2
Sant Cugat Sesgarrigues	4	5	7	16	2	1	1	3	7
Sant Llorenç d'Hortons	16	10	24	50	8	-	1	15	24
Sant Martí Sarroca	14	41	15	70	3	-	3	9	15
Sant Pere de Riudebitlles	8	7	11	26	-	1	2	8	11
Sant Quintí de Mediona	14	17	2	33	-	-	-	2	2
Sant Sadurní d'Anoia	64	60	23	147	-	2	7	14	23
Santa Fe del Penedès	6	2	1	9	-	-	1	-	1
Santa Margarida i els Monjos	69	68	61	198	7	4	2	48	61
Subirats	33	24	16	73	-	1	-	15	16
Torreclavert	17	26	17	60	3	-	-	14	17
Torrelles de Foix	18	9	7	34	-	-	1	6	7
Vilafranca del Penedès	129	150	130	409	5	5	10	110	130
Vilobí del Penedès	4	5	3	12	2	1	-	-	3
Total Comarca	682	648	435	1.765	60	33	33	309	435

CCAE 2009

Municipis	Octubre	Novembre	Desembre	TOTAL	Agricultura	Indústria	Construcció	Serveis	TOTAL
Canyelles	11	8	10	29	-	-	1	9	10
Cubelles	22	26	26	74	-	-	16	10	26
Olivella	12	4	1	17	-	-	1	-	1
Sant Pere de Ribes	63	78	43	184	1	-	8	34	43
Sitges	165	135	90	390	-	1	10	79	90
Vilanova i la Geltrú	304	347	230	881	1	31	19	179	230
Total Comarca	577	598	400	1.575	2	32	55	311	400

CCAE 2009



## Contractació registrada per municipis, sexe i edat

Municipis	Homes	Dones	< 20 anys	de 20 a 24	de 25 a 29	de 30 a 44	> 44 anys	TOTAL
Avinyonet del Penedès	3	1	-	-	-	4	-	4
Les Cabanyes	-	-	-	-	-	-	-	-
Castellet i la Gornal	4	-	-	1	-	2	1	4
Castellví de la Marca	10	1	-	1	1	7	2	11
Font-rubí	8	1	-	1	1	6	1	9
Gelida	10	3	-	2	5	4	2	13
La Granada	4	2	1	2	1	2	-	6
Mediona	27	1	-	2	7	17	2	28
Olèrdola	29	1	1	2	7	17	3	30
Olesa de Bonesvalls	2	-	1	-	-	-	1	2
Pacs del Penedès	2	4	1	-	-	3	2	6
El Pla del Penedès	-	1	-	-	-	1	-	1
Pontons	2	-	-	1	-	1	-	2
Puigdàlber	2	-	-	-	-	1	1	2
Sant Cugat Sesgarrigues	7	-	1	-	1	3	2	7
Sant Llorenç d'Hortons	22	2	-	6	6	7	5	24
Sant Martí Sarroca	12	3	-	3	4	4	4	15
Sant Pere de Riudebitlles	8	3	-	-	3	7	1	11
Sant Quintí de Mediona	1	1	-	-	-	2	-	2
Sant Sadurní d'Anoia	20	3	1	-	6	13	3	23
Santa Fe del Penedès	1	-	-	-	-	1	-	1
Santa Margarida i els Monjos	50	11	-	8	7	46	-	61
Subirats	12	4	-	2	2	12	-	16
Torrelavit	17	-	-	1	3	5	8	17
Torrelles de Foix	4	3	-	2	2	3	-	7
Vilafranca del Penedès	63	67	5	24	23	52	26	130
Vilobí del Penedès	3	-	-	-	-	3	-	3
Total Comarca	323	112	11	58	79	223	64	435

Municipis	Homes	Dones	< 20 anys	de 20 a 24	de 25 a 29	de 30 a 44	> 44 anys	TOTAL
Canyelles	8	2	-	-	2	5	3	10
Cubelles	17	9	1	2	3	19	1	26
Olivella	1	-	-	-	-	1	-	1
Sant Pere de Ribes	24	19	3	6	4	23	7	43
Sitges	49	41	2	18	15	42	13	90
Vilanova i la Geltrú	133	97	-	22	26	127	55	230
Total Comarca	232	168	6	48	50	217	79	400

## Contractació registrada per municipis, tipus de contracte i sexe

Municipis	Indefinits Homes	Indefinits Dones	Temporals Homes	Temporals Dones	Indefinits Total	Temporals Total
Avinyonet del Penedès	-	-	3	1	-	4
Les Cabanyes	-	-	-	-	-	-
Castellet i la Gornal	-	-	4	-	-	4
Castellví de la Marca	-	-	10	1	-	11
Font-rubí	1	-	7	1	1	8
Gelida	-	1	10	2	1	12
La Granada	-	-	4	2	-	6
Mediona	-	-	27	1	-	28
Olèrdola	2	-	27	1	2	28
Olesa de Bonesvalls	-	-	2	-	-	2
Pacs del Penedès	-	-	2	4	-	6
El Pla del Penedès	-	-	-	1	-	1
Pontons	-	-	2	-	-	2
Puigdàlber	-	-	2	-	-	2
Sant Cugat Sesgarrigues	-	-	7	-	-	7
Sant Llorenç d'Hortons	-	-	22	2	-	24
Sant Martí Sarroca	-	2	12	1	2	13
Sant Pere de Riudebitlles	1	-	7	3	1	10
Sant Quintí de Mediona	-	-	1	1	-	2
Sant Sadurní d'Anoia	1	1	19	2	2	21
Santa Fe del Penedès	1	-	-	-	1	-
Santa Margarida i els Monjos	4	1	46	10	5	56
Subirats	1	1	11	3	2	14
Torrelavit	11	-	6	-	11	6
Torrelles de Foix	-	-	4	3	-	7
Vilafranca del Penedès	11	4	52	63	15	115
Vilobí del Penedès	1	-	2	-	1	2
<b>Total Comarca</b>	<b>34</b>	<b>10</b>	<b>289</b>	<b>102</b>	<b>44</b>	<b>391</b>

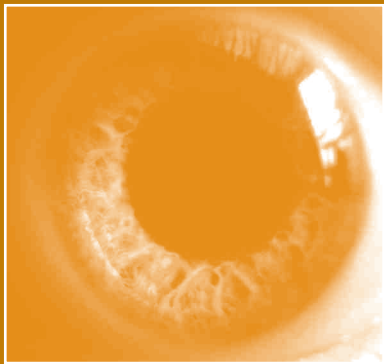
Municipis	Indefinits Homes	Indefinits Dones	Temporals Homes	Temporals Dones	Indefinits Total	Temporals Total
Canyelles	4	-	4	2	4	6
Cubelles	7	5	10	4	12	14
Olivella	-	-	1	-	-	1
Sant Pere de Ribes	4	1	20	18	5	38
Sitges	8	5	41	36	13	77
Vilanova i la Geltrú	7	15	126	82	22	208
<b>Total Comarca</b>	<b>30</b>	<b>26</b>	<b>202</b>	<b>142</b>	<b>56</b>	<b>344</b>

## Contractació registrada per municipis i durada

Municipis	≤ 1 mes	> 1 a 3 mesos	> 3 a 6 mesos	> 6 a 12 mesos	> 12 a 18 mesos	> 18 a 24 mesos	>24 mesos	Indeterm.	Indefinitos	TOTAL
Avinyonet del Penedès	-	1	-	1	-	-	-	2	-	4
Les Cabanyes	-	-	-	-	-	-	-	-	-	-
Castellet i la Gornal	3	-	-	-	-	-	-	1	-	4
Castellví de la Marca	-	-	-	-	-	-	-	11	-	11
Font-rubí	1	-	-	-	-	-	-	7	1	9
Gelida	5	2	1	-	-	-	-	4	1	13
La Granada	6	-	-	-	-	-	-	-	-	6
Mediona	26	-	-	-	-	-	-	2	-	28
Olèrdola	13	3	2	-	-	-	-	10	2	30
Olesa de Bonesvalls	-	-	1	-	-	-	-	1	-	2
Pacs del Penedès	1	-	1	-	-	-	-	4	-	6
El Pla del Penedès	1	-	-	-	-	-	-	-	-	1
Pontons	1	-	-	-	-	-	-	1	-	2
Puigdàlber	-	-	-	-	-	-	-	2	-	2
Sant Cugat Sesgarrigues	1	1	1	-	-	-	-	4	-	7
Sant Llorenç d'Hortons	3	-	2	-	-	-	-	19	-	24
Sant Martí Sarroca	-	1	-	1	-	-	-	11	2	15
Sant Pere de Riudebitlles	-	-	-	1	-	-	-	9	1	11
Sant Quintí de Mediona	-	-	2	-	-	-	-	-	-	2
Sant Sadurní d'Anoia	3	2	2	1	-	-	-	13	2	23
Santa Fe del Penedès	-	-	-	-	-	-	-	-	1	1
Santa Margarida i els Monjos	34	5	-	2	-	-	-	15	5	61
Subirats	9	-	2	-	-	-	-	3	2	16
Torrelavit	3	-	-	-	-	-	-	3	11	17
Torrelles de Foix	5	-	-	1	-	-	-	1	-	7
Vilafranca del Penedès	47	17	8	11	-	-	-	32	15	130
Vilobí del Penedès	-	-	1	-	-	-	-	1	1	3
Total Comarca	162	32	23	18	-	-	-	156	44	435

Municipis	≤ 1 mes	> 1 a 3 mesos	> 3 a 6 mesos	> 6 a 12 mesos	> 12 a 18 mesos	> 18 a 24 mesos	>24 mesos	Indeterm.	Indefinitos	TOTAL
Canyelles	2	-	1	1	-	-	-	2	4	10
Cubelles	1	3	-	1	-	-	-	9	12	26
Olivella	-	-	-	-	-	-	-	1	-	1
Sant Pere de Ribes	13	15	3	2	-	-	-	5	5	43
Sitges	36	11	4	2	-	-	-	24	13	90
Vilanova i la Geltrú	118	38	7	7	-	-	-	38	22	230
Total Comarca	170	67	15	13	-	-	-	79	56	400

FONT: Observatori del Treball. Departament d'Empresa i Ocupació. Generalitat de Catalunya.



# Atur registrat a estrangers

4t trimestre de 2010

OBSERVATORI DE LA IMMIGRACIÓ



# Atur registrat a estrangers

## TRETS CARACTERÍSTICS A L'ALT PENEDEÈS

> El 26% dels parats de l'Alt Penedès són estrangers. Es registren 2.012 desocupats a l'octubre, 2.000 al novembre i 2.007 al desembre. Així, l'atur de persones estrangeres ha augmentat a la comarca un 14% en relació al desembre de 2009, és a dir, un total de 252 persones.

> El perfil de l'aturat estranger correspon a un home (68%) en termes de gènere, mentre que, per edat, les persones més afectades tenen entre 25 i 39 anys (53%) i entre 40 i 54 anys (1 de cada 3). La desocupació afecta sobretot les persones amb una formació acadèmica inferior o equivalent a l'educació general (98%).

> El sector econòmic que concentra un major nombre de desocupats és els serveis (38%), seguit per la construcció (22%), l'agricultura (15%), la indústria (13%) i els aturats sense ocupació anterior (12%).

> Els increments interanuals d'atur més accentuats se'ls endú l'agricultura, amb un augment de desocupats d'un 58% que representen 103 persones, i els serveis, amb una pujada de l'atur del 24% i 147 persones. En canvi, la indústria s'ha vist beneficiada per una reducció del 10% de parats (29 persones) en els darrers 12 mesos.

## TRETS CARACTERÍSTICS AL GARRAF

> Es registren 2.247 desocupats estrangers al desembre, un 10% més que al mateix mes de l'any anterior i que representa un augment de 198 persones. Del total d'aturats a la comarca, el 19% són estrangers.

> Un total de 2.086 parats estrangers es comptabilitzen a l'octubre i 2.236 al novembre. En aquest sentit, des de l'inici del darrer trimestre de 2010 la desocupació s'ha incrementat un 7% i en 161 persones.

> El perfil del desocupat ens mostra que 6 de cada 10 són homes i que les persones més afectades es situen en les franges d'edat d'entre els 25 i 39 anys (53%) i d'entre els

40 i 54 anys (32%). Pel que fa al nivell formatiu, el 89% disposa, com a màxim, de l'educació general mentre que un 5% té titulació universitària.

> La distribució dels desocupats estrangers en els sectors econòmics és la següent: serveis (59%), construcció (23%), indústria (7%), agricultura (2%) i sense ocupació anterior (9%).

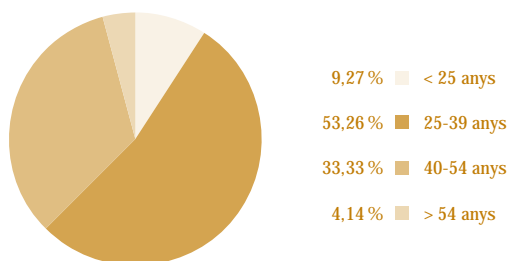
> Cal esmentar l'augment interanual de l'atur del 13% i 148 persones del sector serveis i també la pujada de parats del col·lectiu que s'incorpora per primera vegada al mercat laboral d'un 38% i 57 persones.

# Nombre d'aturats registrats per sexe i per edat

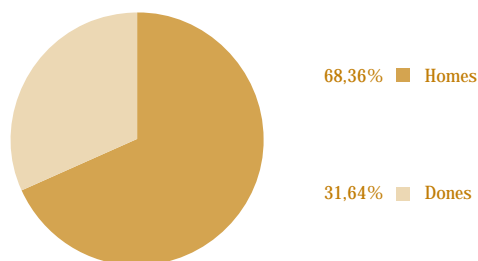
Edat	Octubre	Novembre	Desembre	% S/aturats (desembre)
< 25 anys	192	192	186	9,27
25-39 anys	1.060	1.073	1.069	53,26
40-54 anys	668	652	669	33,33
> 54 anys	92	83	83	4,14
TOTAL	2.012	2.000	2.007	100,00

Sexe	Octubre	Novembre	Desembre	% S/aturats (desembre)
Homes	1.370	1.351	1.372	68,36
Dones	642	649	635	31,64
TOTAL	2.012	2.000	2.007	100,00

Edat



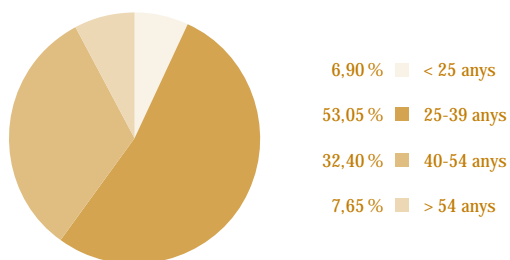
Sexe



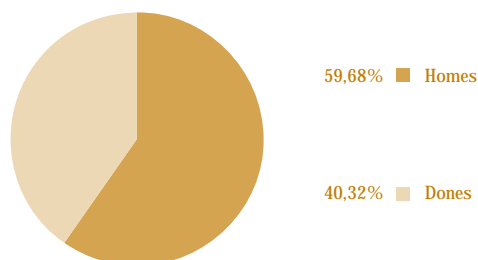
Edat	Octubre	Novembre	Desembre	% S/aturats (desembre)
< 25 anys	151	162	155	6,90
25-39 anys	1.091	1.177	1.192	53,05
40-54 anys	704	739	728	32,40
> 54 anys	140	158	172	7,65
TOTAL	2.086	2.236	2.247	100,00

Sexe	Octubre	Novembre	Desembre	% S/aturats (desembre)
Homes	1.246	1.320	1.341	59,68
Dones	840	916	906	40,32
TOTAL	2.086	2.236	2.247	100,00

Edat



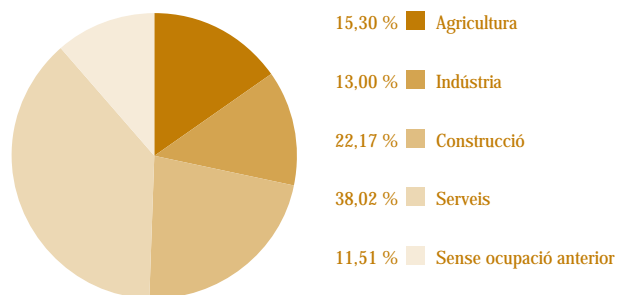
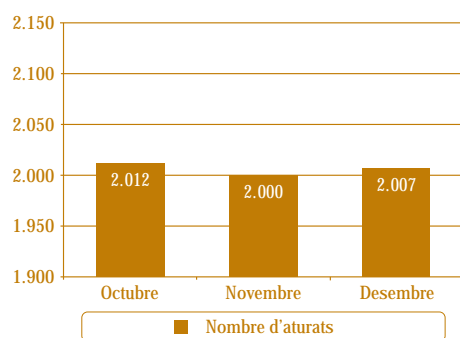
Sexe



# Nombre d'aturats registrats per sector econòmic

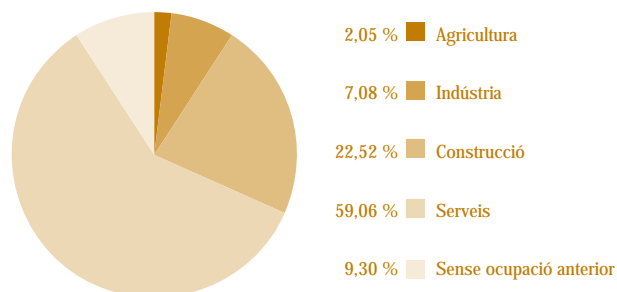
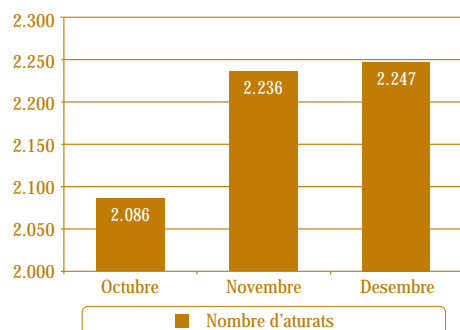
Sector econòmic	Octubre	Novembre	Desembre	% S/aturats (desembre)
Agricultura	328	325	307	15,30
Indústria	259	261	261	13,00
Construcció	450	437	445	22,17
Serveis	761	760	763	38,02
Sense ocupació anterior	214	217	231	11,51
<b>TOTAL</b>	<b>2.012</b>	<b>2.000</b>	<b>2.007</b>	<b>100,00</b>

CCAEE 2009



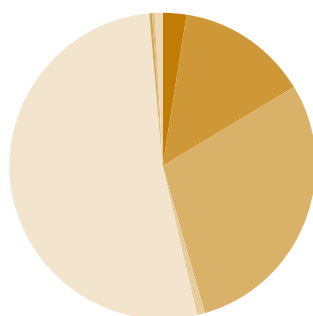
Sector econòmic	Octubre	Novembre	Desembre	% S/aturats (desembre)
Agricultura	44	44	46	2,05
Indústria	151	158	159	7,08
Construcció	499	497	506	22,52
Serveis	1.182	1.330	1.327	59,06
Sense ocupació anterior	210	207	209	9,30
<b>TOTAL</b>	<b>2.086</b>	<b>2.236</b>	<b>2.247</b>	<b>100,00</b>

CCAEE 2009



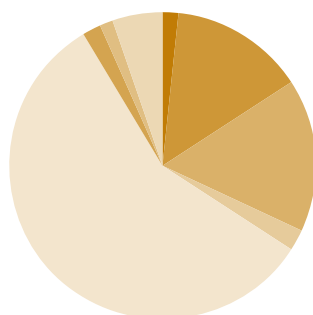
# Nombre d'aturats registrats per nivell d'estudis

Nivell d'estudis	Octubre	Novembre	Desembre	% S/aturats (desembre)
Sense estudis	44	49	48	2,39
Estudis primaris incomplets	286	278	280	13,95
Estudis primaris complets	591	583	586	29,20
Programa de formació professional	15	16	17	0,85
Educació general	1.041	1.043	1.048	52,22
Tècnics i professionals superiors	8	9	7	0,35
Universitaris de primer cicle	9	6	7	0,35
Universitaris de segon i tercer cicle	18	16	14	0,70
Altres estudis post-secundaris	-	-	-	-
TOTAL	2.012	2.000	2.007	100,00



2,39 %	■	Sense estudis
13,95 %	■	Estudis primaris incomplets
29,20 %	■	Estudis primaris complets
0,85 %	■	Programa de formació professional
52,22 %	■	Educació general
0,35 %	■	Tècnics i professionals superiors
0,35 %	■	Universitaris de primer cicle
0,70 %	■	Universitaris de segon i tercer cicle

Nivell d'estudis	Octubre	Novembre	Desembre	% S/aturats (desembre)
Sense estudis	36	37	37	1,65
Estudis primaris incomplets	297	316	321	14,29
Estudis primaris complets	336	353	358	15,93
Programa de formació professional	44	50	52	2,31
Educació general	1.196	1.290	1.286	57,23
Tècnics i professionals superiors	33	42	42	1,87
Universitaris de primer cicle	28	36	34	1,51
Universitaris de segon i tercer cicle	115	111	116	5,16
Altres estudis post-secundaris	1	1	1	0,04
TOTAL	2.086	2.236	2.247	100,00



1,65 %	■	Sense estudis
14,29 %	■	Estudis primaris incomplets
15,93 %	■	Estudis primaris complets
2,31 %	■	Programa de formació professional
57,23 %	■	Educació general
1,87 %	■	Tècnics i professionals superiors
1,51 %	■	Universitaris de primer cicle
5,16 %	■	Universitaris de segon i tercer cicle
0,04 %	■	Altres estudis post-secundaris



## Atur registrat per municipis, mesos i sector econòmic

Municipis	Octubre	Novembre	Desembre	Agricultura	Indústria	Construcció	Serveis	Sense ocup. anterior	Total
Avinyonet del Penedès	20	19	23	6	3	3	8	3	23
Les Cabanyes	6	8	9	1	2	1	3	2	9
Castellet i la Gornal	12	11	12	2	-	3	6	1	12
Castellví de la Marca	19	17	18	6	4	4	2	2	18
Font-rubí	34	29	22	6	1	5	7	3	22
Gelida	79	80	83	8	4	18	37	16	83
La Granada	17	16	16	3	6	2	3	2	16
Mediona	15	15	18	4	2	3	6	3	18
Olèrdola	29	28	28	2	3	5	13	5	28
Olesa de Bonesvalls	9	8	8	1	1	1	5	-	8
Pacs del Penedès	1	1	2	1	-	-	1	-	2
El Pla del Penedès	15	14	13	1	2	3	5	2	13
Pontons	8	6	7	2	-	3	2	-	7
Puigdàlber	4	3	3	-	2	-	-	1	3
Sant Cugat Sesgarrigues	8	11	9	1	2	3	3	-	9
Sant Llorenç d'Hortons	21	19	19	1	3	2	10	3	19
Sant Martí Sarroca	40	39	32	9	3	8	8	4	32
Sant Pere de Riudebitlles	32	35	34	3	6	11	9	5	34
Sant Quintí de Mediona	61	64	59	9	13	17	14	6	59
Sant Sadurn d'Anoia	141	140	132	23	19	10	59	21	132
Santa Fe del Penedès	2	1	1	-	-	-	1	-	1
Santa Margarida i els Monjos	175	184	198	39	26	60	53	20	198
Subirats	20	16	15	4	2	2	6	1	15
Torrelavit	2	2	2	1	-	-	-	1	2
Torrelles de Foix	47	42	38	8	6	6	11	7	38
Vilafranca del Penedès	1.185	1.180	1.194	162	150	275	486	121	1.194
Vilobí del Penedès	10	12	12	4	1	-	5	2	12
Total Comarca	2.012	2.000	2.007	307	261	445	763	231	2.007

CCAE 2009

Municipis	Octubre	Novembre	Desembre	Agricultura	Indústria	Construcció	Serveis	Sense ocup. anterior	Total
Canyelles	22	25	26	2	2	6	15	1	26
Cubelles	154	159	160	1	7	49	93	10	160
Olivella	44	43	41	-	7	2	28	4	41
Sant Pere de Ribes	395	419	439	13	25	101	239	61	439
Sitges	282	316	312	-	11	28	260	13	312
Vilanova i la Geltrú	1.189	1.274	1.269	30	107	320	692	120	1.269
Total Comarca	2.086	2.236	2.247	46	159	506	1.327	209	2.247

CCAE 2009

## Atur registrat per municipis, sexe i edat

Municipis	Homes	Dones	Menys de 25 anys	De 25 a 39 anys	De 40 a 54 anys	Més de 54 anys	Total
Avinyonet del Penedès	16	7	2	10	11	-	23
Les Cabanyes	5	4	1	3	3	2	9
Castellet i la Gornal	7	5	1	7	4	-	12
Castellví de la Marca	15	3	5	6	6	1	18
Font-rubí	15	7	2	4	13	3	22
Gelida	48	35	6	47	26	4	83
La Granada	8	8	2	8	5	1	16
Mediona	11	7	-	10	8	-	18
Olèrdola	17	11	2	16	10	-	28
Olesa de Bonesvalls	3	5	2	3	3	-	8
Pacs del Penedès	-	2	-	1	1	-	2
El Pla del Penedès	8	5	1	5	7	-	13
Pontons	6	1	-	4	3	-	7
Puigdàlber	2	1	-	1	2	-	3
Sant Cugat Sesgarrigues	8	1	1	4	3	1	9
Sant Llorenç d'Hortons	13	6	3	9	7	-	19
Sant Martí Sarroca	21	11	1	18	8	5	32
Sant Pere de Riudebitlles	27	7	3	19	11	1	34
Sant Quintí de Mediona	46	13	5	30	21	3	59
Sant Sadurní d'Anoia	75	57	18	63	43	8	132
Santa Fe del Penedès	1	-	-	1	-	-	1
Santa Margarida i els Monjos	153	45	18	105	69	6	198
Subirats	9	6	1	12	1	1	15
Torrelavit	1	1	-	2	-	-	2
Torrelles de Foix	21	17	1	17	19	1	38
Vilafranca del Penedès	829	365	110	657	381	46	1.194
Vilobí del Penedès	7	5	1	7	4	-	12
Total Comarca	1.372	635	186	1.069	669	83	2.007

Municipis	Homes	Dones	Menys de 25 anys	De 25 a 39 anys	De 40 a 54 anys	Més de 54 anys	Total
Canyelles	13	13	1	15	8	2	26
Cubelles	101	59	9	91	44	16	160
Olivella	19	22	1	20	15	5	41
Sant Pere de Ribes	256	183	36	225	147	31	439
Sitges	182	130	12	172	101	27	312
Vilanova i la Geltrú	770	499	96	669	413	91	1.269
Total Comarca	1.341	906	155	1.192	728	172	2.247

# Atur registrat per municipis i nivell d'estudis

Municipis	Sense estudis	Estudis primaris incomplets	Estudis primaris complets	Programa formació professional	Educació general i secundària	Tècnic i professional superior	Univeristari 1r. cicle	Univeristari 2n. i 3r. cicle	Altres estudis post-secundaris	TOTAL
Avinyonet del Penedès	3	1	7	-	12	-	-	-	-	23
Les Cabanyes	-	-	3	-	6	-	-	-	-	9
Castellet i la Gornal	-	2	2	-	8	-	-	-	-	12
Castellví de la Marca	-	1	8	-	9	-	-	-	-	18
Font-rubí	1	5	8	-	6	-	-	2	-	22
Gelida	11	13	8	1	45	3	2	-	-	83
La Granada	-	4	3	-	9	-	-	-	-	16
Mediona	-	7	5	-	6	-	-	-	-	18
Olèrdola	1	3	6	-	16	1	-	1	-	28
Olesa de Bonesvalls	-	-	-	-	7	-	-	1	-	8
Pacs del Penedès	-	1	1	-	-	-	-	-	-	2
El Pla del Penedès	1	3	4	-	4	-	-	1	-	13
Pontons	-	2	2	-	3	-	-	-	-	7
Puigdàlber	-	1	1	-	-	-	-	1	-	3
Sant Cugat Sesgarrigues	-	-	4	-	5	-	-	-	-	9
Sant Llorenç d'Hortons	-	4	4	-	9	-	-	2	-	19
Sant Martí Sarroca	-	4	9	-	18	-	-	1	-	32
Sant Pere de Riudebitlles	2	9	10	-	12	-	1	-	-	34
Sant Quintí de Mediona	-	15	13	1	30	-	-	-	-	59
Sant Sadurní d'Anoia	1	18	28	2	79	-	2	2	-	132
Santa Fe del Penedès	-	-	-	-	1	-	-	-	-	1
Santa Margarida i els Monjos	6	29	52	-	111	-	-	-	-	198
Subirats	-	2	3	-	10	-	-	-	-	15
Torrelavit	-	-	2	-	-	-	-	-	-	2
Torrelles de Foix	-	7	7	-	22	1	-	1	-	38
Vilafranca del Penedès	22	145	394	13	614	2	2	2	-	1.194
Vilobí del Penedès	-	4	2	-	6	-	-	-	-	12
Total Comarca	48	280	586	17	1.048	7	7	14	-	2.007

Municipis	Sense estudis	Estudis primaris incomplets	Estudis primaris complets	Programa formació professional	Educació general i secundària	Tècnic i professional superior	Univeristari 1r. cicle	Univeristari 2n. i 3r. cicle	Altres estudis post-secundaris	TOTAL
Canyelles	-	2	2	1	13	1	3	4	-	26
Cubelles	-	18	30	5	96	2	1	8	-	160
Olivella	-	1	3	2	28	1	1	5	-	41
Sant Pere de Ribes	11	80	54	7	253	7	6	21	-	439
Sitges	1	17	36	12	190	8	9	38	1	312
Vilanova i la Geltrú	25	203	233	25	706	23	14	40	-	1.269
Total Comarca	37	321	358	52	1.286	42	34	116	1	2.247

FONT: Observatori del Treball. Departament d'Empresa i Ocupació. Generalitat de Catalunya.

# MANCOMUNITAT PENEDÈS-GARRAF

Servei d'iniciatives econòmiques

MANCOMUNITAT PENEDÈS-GARRAF  
Servei d'Iniciatives Econòmiques  
Unió, 81-87, 2a planta (C.F.O. la Paperera)  
08800 Vilanova i la Geltrú  
Tel. i Fax: 93 814 01 89

MANCOMUNITAT PENEDÈS-GARRAF  
Servei d'Iniciatives Econòmiques  
Av. Catalunya, 22. (Edifici La Fassina)  
08720 Vilafranca del Penedès  
Tel. i Fax: 93 817 24 23



Generalitat de Catalunya  
Servei d'Ocupació de Catalunya



Diputació  
Barcelona  
xarxa de municipis

Unió Europea  
Fons Social Europeu



**mancomunitat**  
PENEDÈS | GARRAF